



ORTA DOĞU TEKNİK ÜNİVERSİTESİ

SÜREKLİ EĞİTİM MERKEZİ



2023 YILI BİRİM FAALİYET RAPORU

OCAK 2024

İÇİNDEKİLER

1. BÖLÜM: GENEL BİLGİLER.....	4
A. MİSYON ve VİZYON.....	4
B. YETKİ, GÖREV ve SORUMLULUKLAR.....	4
C. BİRİME İLİŞKİN BİLGİLER.....	5
1. Fiziksel Yapı.....	5
2. Örgüt Yapısı.....	5
3. Bilgi ve Teknolojik Kaynaklar.....	5
3.1 Yazılımlar	5
3.2. Bilgisayarlar- Diğer Bilgi ve Teknolojik Kaynaklar.....	6
4. İnsan Kaynakları.....	6
5. Sunulan Hizmetler.....	8
2. BÖLÜM: AMAÇ ve HEDEFLER.....	8
A. BİRİMİN AMAÇ ve HEDEFLERİ	8
3. BÖLÜM: FAALİYETLERE İLİŞKİN BİLGİ	9
A. FAALİYET BİLGİLERİ.....	9

TABLolar

Tablo 1- Fiziksel Alanlar.....	5
Tablo 2- Bilgi ve Teknolojik Kaynaklar.....	6
Tablo 3- İnsan Kaynaklarının Ünvana Göre Dağılımı.....	6
Tablo 4- İnsan Kaynaklarının Eğitim Durumuna Göre Dağılımı.....	7
Tablo 5- İnsan Kaynaklarının Hizmet Süresine Göre Dağılımı.....	7
Tablo 6- İnsan Kaynaklarının Yaş ve Cinsiyete Göre Dağılımı.....	7
Tablo 7- 2023 Yılı Tüm Seminerler	9
Tablo 8- 2023 Yılı Sözleşmeli Seminerler	9
Tablo 9- 2023 Yılı Genel Katılıma Açık Seminerler	10

1. BÖLÜM

GENEL BİLGİLER

A. MİSYON ve VİZYON

MİSYON

ODTÜ'nün uzmanlığı ve bilgi birikimi olan tüm alanlarda, bireylere ve kurumlara yönelik yüz yüze ve çevrimiçi sürekli eğitim programları düzenleyerek üniversitenin kamu kuruluşlarıyla, özel ve uluslararası kuruluşlarla işbirliğini geliştirmek, Türk sanayi ve ülke kalkınmasına hizmet etmektedir.

VİZYON

Bireylerin ve kuruluşların gereksinimlerine yönelik eğitim programları düzenleyen, hızla gelişen teknoloji ve bilgiyi kullanıp, yönlendirebilecek, ileriye dönük tahminler yapabilecek eğitilmiş insan gücüne olan ihtiyacın karşılanmasına katkı sağlayan, ulusal ve uluslararası düzeyde öncü bir eğitim merkezi olmaktır.

B. YETKİ, GÖREV ve SORUMLULUKLAR

Sürekli Eğitim Merkezi 29.03.1991 tarihli, 20829 sayılı yönetmelik kapsamında, 2547 sayılı Kanun'un 2880 sayılı Kanunla değişik 7/d-2 maddesine dayalı Orta Doğu Teknik Üniversitesinde Rektörlüğe bağlı olarak kurulmuştur. Merkezin görev ve sorumlulukları bu yönetmelikte belirtilen usul ve esaslara dayanmaktadır.

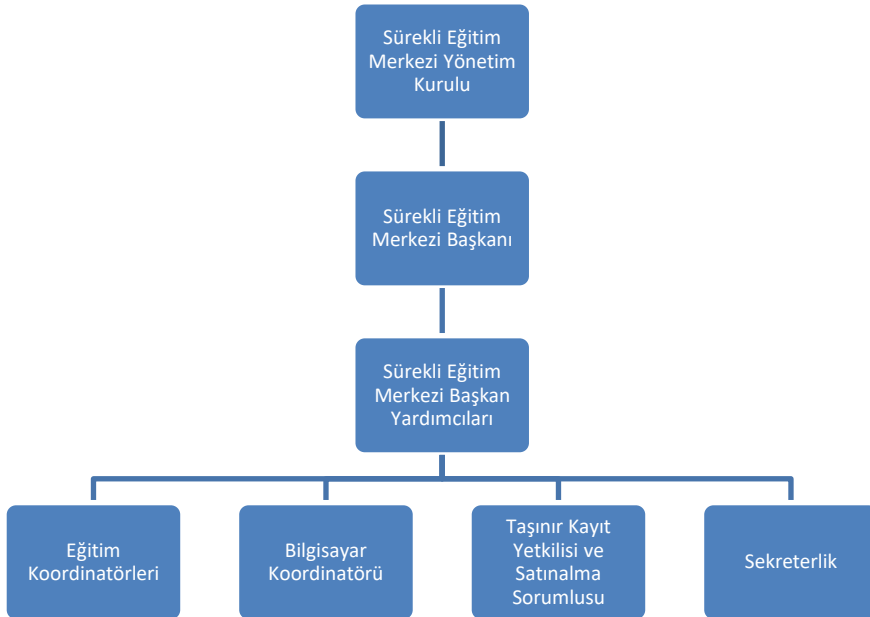
C. BİRİME İLİŞKİN BİLGİLER

1. Fiziksel Yapı

Tablo: 1

Fiziki Alanlar (m ²)					
Katlar	Çalışma Ofisleri	Arşiv Alanı	Diğer Alanlar	Sınıflar	Toplam Birim Kapalı Alanı
Zemin Kat	30 (1 adet)	100	Çay salonu 70; Tuvaletler 80; Sunucu Odaları 30; Giriş 290	200 (4 adet)	800
1. Kat	200 (10 adet)	-	Mutfak 10; Toplantı Salonu 40; Koridor 150	-	400
Ek Bina	-	-	Depo 50; Koridor 25	45 (1 adet)	120

2. Örgüt Yapısı



3. Bilgi ve Teknolojik Kaynaklar

3.1. Yazılımlar

Bilgi İşlem Daire Başkanlığı alt yapısında PHP kullanılmaktadır.

3.2. Bilgisayarlar – Diğer Bilgi ve Teknolojik Kaynaklar

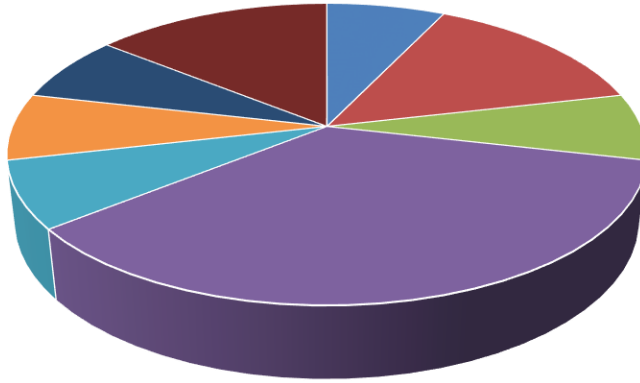
Tablo: 2

Bilgi ve Teknolojik Kaynaklar (Adet)		
Bilgisayarlar	Kişisel Bilgisayar (PC)	23
	Diz Üstü Bilgisayar (Laptop)	56
Çevre Birimleri ve Diğer Donanımlar	Yazıcı (Printer)	1
	Tarayıcı	-
	Fotokopi Makinesi	2
	Faks	1
	Telefon Makinesi	16
	Hesap Makinesi	4
Sistem Odası	Sunucu	2
	Kesintisiz Güç Kaynağı	1
	Ağ Anahtarı	3

4. İnsan Kaynakları

Sürekli Eğitim Merkezi personelinin ünvanlara, eğitim durumlarına, hizmet süresine, yaş ve cinsiyete göre dağılımları aşağıdaki tablo ve grafiklerde gösterilmiştir.

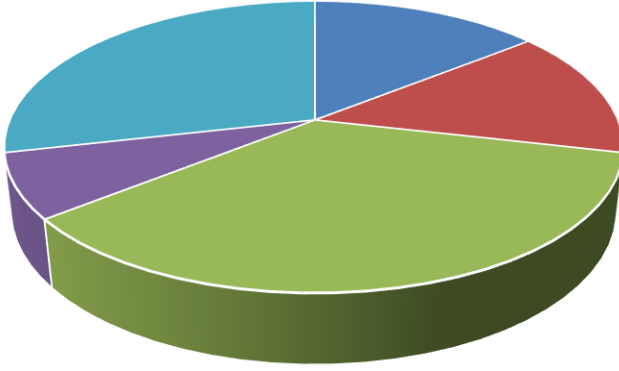
Ünvanlara Göre Dağılım:



■ Merkez Başkanı	■ Merkez Başkan Yrd.
■ Proje Destek Uzmanı	■ Eğitim Koordinatörü
■ Taşınır Kayıt Yetkilisi ve Satın Alma Sorumlusu	■ Bilgisayar İşletmeni
■ Sekreter	■ Geçici İşçi

Tablo: 3

Ünvan	Sayı
Merkez Başkanı	1
Merkez Başkan Yrd.	2
Proje Destek Uzmanı	1
Eğitim Koordinatörü	5
Taşınır Kayıt Yetkilisi ve Satın Alma Sorumlusu	1
Bilgisayar İşletmeni	1
Sekreter	1
Geçici İşçi	2
Toplam	14

Eğitim Durumuna Göre Dağılım:

■ Lise ■ Ön Lisans ■ Lisans ■ Yüksek Lisans ■ Doktora

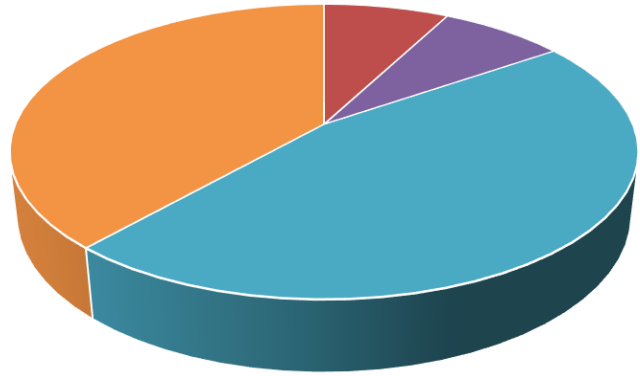
Tablo: 4

Eğitim Düzeyi	Kişi Sayısı
Lise	2
Ön Lisans	2
Lisans	5
Yüksek Lisans	1
Doktora	4
Toplam	14

Hizmet Süresine Göre Dağılım:

Tablo: 5

Hizmet Süresi (Yıl)	Kişi Sayısı
1-7	1
8-11	1
17-21	1
22-26	6
27 üzeri	5
1-7	1
Toplam	14

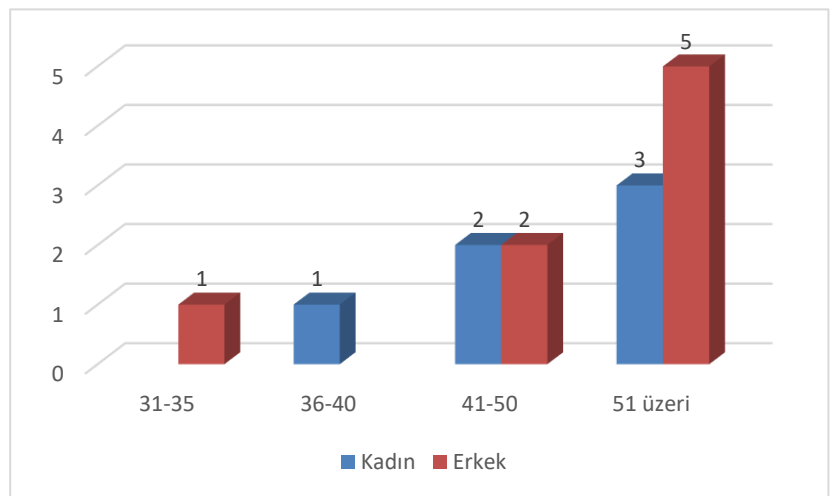


■ (Yıl) ■ 1 Yıl - 7 Yıl ■ 8 Yıl - 11 Yıl ■ 17 Yıl - 21 Yıl ■ 22 Yıl - 26 Yıl ■ 27 Yıl üzeri

Yaş ve Cinsiyete Göre Dağılım:

Tablo: 6

Yaş	Kadın	Erkek
31-35		1
36-40	1	
41-50	2	2
51 üzeri	3	5
Toplam	6	8



5. Sunulan Hizmetler

Sürekli Eğitim Merkezi, amaçları doğrultusunda, kamu, özel sektör ve uluslararası kuruluş ve kişilere ihtiyaç duydukları alanlarda seminerler ve halk konferansları düzenlenmektedir. Seminerler temel olarak bilgisayar, eğitim, savunma sanayii, endüstri ve işletme alt başlıkları altında genel katılıma açık seminerler ve sözleşmeli seminerler olmak üzere iki ana grupta düzenlenmektedir ve seminer sonunda katılımcılara katılım belgesi, başarı belgesi veya sertifika verilmektedir.

2. BÖLÜM

AMAÇ ve HEDEFLER

BİRİMİN AMAÇ ve HEDEFLERİ

Günümüzde endüstri ve sanayide üstün teknoloji ile donatılmış karmaşık sistemler yer almaktadır. Bu teknolojik gelişmeler üretimi, üretimin kalitesini ve kurumların rekabet edebilme şansını artırmaktadır. Teknolojinin gelişmesi ve hızla artan bilgi birikimi, bu teknolojiyi ve bilgiyi kullanıp, yönlendirebilecek, ileriye dönük tahminler yapabilecek eğitilmiş insan gücüne olan ihtiyacı da beraberinde getirmektedir. Bu durum göz önüne alınarak, ülkemizdeki bu ihtiyacı karşılamak amacıyla, 1991 yılı Mart ayında Rektörlüğe bağlı Sürekli Eğitim Merkezi (SEM) kurulmuştur.

SEM'in amacı, ODTÜ'nün uzmanlığı ve bilgi birikimi olan tüm alanlarda, sürekli eğitim programları ile üniversitenin kamu kuruluşlarıyla, özel ve uluslararası kuruluşlarla işbirliğini geliştirerek, öncelikle Türk sanayi ve ülke kalkınmasına hizmet etmek ve ileride bu hizmeti uluslararası bir boyuta taşımaktır.

Bu amaçlar doğrultusunda, SEM bünyesinde farklı alanlarda yüzyüze veya çevrim içi olarak düzenlenen eğitim sayılarının artırılması, Öğretim üyelerinin SEM bünyesinde eğitim vermelerine özendirilmesi, eğitim ile ilgili proje sayılarının artırılması ve merkezin görünürlüğünün artırılması hedeflenmektedir.

3. BÖLÜM

FAALİYETLERE İLİŞKİN BİLGİ

A. FAALİYET BİLGİLERİ

Sürekli Eğitim Merkezi 2023 yılında 26 sözleşmeli, 16 genel katılıma açık olmak üzere toplam 42 seminer gerçekleştirmiştir. Bu seminerlerle ilgili bilgiler Tablo 7, Tablo 8 ve Tablo 9'da sunulmaktadır.

Tablo 7: 2023 Yılı Tüm Seminerler

	Saat	Kişi	Adam Saat
Genel Katılıma Açık Eğitimler	791	916	67,044
Sözleşmeli Eğitimler	1,634	2,370	73,995
Tüm Eğitimler	2,425	3,286	141,039

Tablo 8 : 2023 Yılı Sözleşmeli Seminerler

No	Firma/Kurum	Seminerin Konusu	Bölüm	Saat	Kişi	Adam Saat
1	SEM	Kaynak Mühendisliği Eğitimi	KTM	514	58	29,812
2	Özel Kültür Yayınları	Değişimin Lideri Öğretmen	BÖTE	3	70	210
3	MESS Eğitim Vakfı	Modern Elektrik Dağıtım Sistemleri Temelleri	Elk. Elektr. Müh.	12	50	600
4	SÜTAŞ	Teknolojik İnovasyon Yönetimi	İşletme	24	26	624
5	SEM	Tahribatsız Muayene	KTM	24	80	1,920
6	İş Bankası A.Ş.	Blok Zincir Semineri	Enformatik	4	450	1,800
7	Acıbadem Sağlık Hiz. Ve Tic. A.Ş.	Hemşirelik Hizmetleri Haftası	BÖTE	4	450	1,800
8	ASELSAN	Hava ve Uzay Mühendisliği Navigasyon Eğitimi	Havacılık ve Uzay Müh.	24	15	360
9	SEM	Kaynak Mühendisliği Eğitimi	KTM	514	41	21,074
10	Türk Telekom	Yetişkin Eğitimi ve Gelişim Psikolojisi	BÖTE	3	40	120
11	Ödemiş Özel Dünya Koleji	Her Çocuk Öğrenir; Ama Nasıl?	BÖTE	3	40	120
12	TED Sivas Koleji	Her Çocuk Öğrenir; Ama Nasıl?	BÖTE	3	40	120
13	EREN ENRJi	Eğiticinin Eğitimi	BÖTE	4	20	80
14	Bandırma Amerikan Kültür	Her Çocuk Öğrenir	BÖTE	4	450	1,800
15	REPKON A.Ş.	Titreşim Mekaniği	Mak. Müh.	12	20	240
16	Medicana Eğitim Hiz. Tic. A.Ş.	Öğrenmenin Bilimsel Temelleri	BÖTE	6	60	360
17	Başkent Ün. Özel İlk ve Ortaöğretim Okulları	Sınıfa Özel Öğretim Metodu	BÖTE	3	80	240
18	Terakki Vakfı	Öğretim Tasarımı Geliştirme	BÖTE	12	30	360

19	Genelkurmay Bşk.	Uluslararası Askeri Diplomasi	YDYO, Uluslararası İlişkiler	315	25	7,875
20	TED Kayseri Koleji	Öğrenmenin Zihindeki Yolcuğu -Her Çocuk Öğrenir, Ama Nasıl?	BÖTE	3	120	360
21	Medicana Eğitim Hiz. Tic. A.Ş	Matematik Öğretiminde Nitelik: Singapur CPA Yaklaşımı	Fen ve Mat. Bil.	3	60	180
22	Dalsan A.Ş.	Kuru Duvar Sistemleri Tasarım ve Denetim İnternete Dayalı Sertifika Programı	İnş. Müh.	30	60	1,800
23	Tübitak_Sage	Kaynak Eğitimi	KTM	40	20	800
24	Tübitak_Sage	Kaynak Eğitimi	KTM	40	20	800
25	Etibakır A.Ş.	Madencilikte Süreç Farkındalığı ve Yönetimi Sertifika Programı	Maden Müh.	24	15	360
26	K2C Danışmalık Ltd. Şti.	Öğrenme	BÖTE	6	30	180
	Toplam			1,634	2,370	73,995

Tablo 9 : 2023 Yılı Genel Katılıma Açık Seminerleri

No	Seminerin Konusu	Bölüm	Saat	Kişi	Adam Saat
1	Yapı Bilgi Modelleme Uzmanı Sertifika Programı	Mimarlık	60	31	1,860
2	Yapı Bilgi Modelleme Uzmanı Sertifika Programı	Mimarlık	60	36	2,160
3	Yapı Bilgi Modelleme Uzmanı Sertifika Programı	Mimarlık	60	37	2,220
4	Yapı Bilgi Modelleme Uzmanı Sertifika Programı	Mimarlık	60	38	2,280
5	Psikanalize Giriş Eğitimi 1. Modül	Psikoloji	15	26	390
6	Psikanalize Giriş Eğitimi 2. Modül	Psikoloji	15	24	360
7	Yapı Bilgi Modelleme Uzmanı Sertifika Programı	Mimarlık	60	36	2,160
8	Sanal Gerçeklik ile Maruz Bırakma Terapisi	BÖTE	10	6	60
9	26. Grup Bilgi Teknolojileri Sertifika Programı 2. Dönem	Bilgisayar Müh.	84	187	15,708
10	Taramalı Elektron Mikroskobu Sertifika Programı	Merkez Lab.	30	7	210
11	26. Grup Bilgi Teknolojileri Sertifika Programı 3. Dönem	Bilgisayar Müh.	84	134	11,256
12	26. Grup Bilgi Teknolojileri Sertifika Programı 4. Dönem	Bilgisayar Müh.	84	120	10,080
13	Taramalı Elektron Mikroskobu Sertifika Programı	Merkez Lab.	30	6	180
14	27. Grup Bilgi Teknolojileri Sertifika Programı 1. Dönem	Bilgisayar Müh.	84	210	17,640
15	Bibliyometrik Yöntemlerle Araştırma Çıktılarının Değerlendirmesi (online)	Online	25	12	300
16	Taramalı Elektron Mikroskobu Sertifika Programı	Merkez Lab.	30	6	180
	Toplam		791	916	67,044