



ORTA DOĞU TEKNİK ÜNİVERSİTESİ

SÜREKLİ EĞİTİM MERKEZİ



2024 YILI BİRİM FAALİYET RAPORU

OCAK 2025

İÇİNDEKİLER

1. BÖLÜM: GENEL BİLGİLER.....	4
A. MİSYON ve VİZYON.....	4
B. YETKİ, GÖREV ve SORUMLULUKLAR.....	4
C. BİRİME İLİŞKİN BİLGİLER.....	5
1. Fiziksel Yapı.....	5
2. Örgüt Yapısı.....	5
3. Bilgi ve Teknolojik Kaynaklar.....	5
3.1 Yazılımlar	5
3.2. Bilgisayarlar- Diğer Bilgi ve Teknolojik Kaynaklar.....	6
4. İnsan Kaynakları.....	6
5. Sunulan Hizmetler.....	8
2. BÖLÜM: AMAÇ ve HEDEFLER.....	8
A. BİRİMİN AMAÇ ve HEDEFLERİ	8
3. BÖLÜM: FAALİYETLERE İLİŞKİN BİLGİ	9
A. FAALİYET BİLGİLERİ.....	9

TABLolar

Tablo 1- Fiziksel Alanlar.....	5
Tablo 2- Bilgi ve Teknolojik Kaynaklar.....	6
Tablo 3- İnsan Kaynaklarının Ünvana Göre Dağılımı.....	6
Tablo 4- İnsan Kaynaklarının Eğitim Durumuna Göre Dağılımı.....	7
Tablo 5- İnsan Kaynaklarının Hizmet Süresine Göre Dağılımı.....	7
Tablo 6- İnsan Kaynaklarının Yaş ve Cinsiyete Göre Dağılımı.....	7
Tablo 7- 2024 Yılı Tüm Seminerler	9
Tablo 8- 2024 Yılı Sözleşmeli Seminerler	9
Tablo 9- 2024 Yılı Genel Katılıma Açık Seminerler	10

1. BÖLÜM

GENEL BİLGİLER

A. MİSYON ve VİZYON

MİSYON

ODTÜ'nün uzmanlığı ve bilgi birikimi olan tüm alanlarda, bireylere ve kurumlara yönelik yüz yüze ve çevrimiçi sürekli eğitim programları düzenleyerek üniversitenin kamu kuruluşlarıyla, özel ve uluslararası kuruluşlarla işbirliğini geliştirmek, Türk sanayi ve ülke kalkınmasına hizmet etmektedir.

VİZYON

Bireylerin ve kuruluşların gereksinimlerine yönelik eğitim programları düzenleyen, hızla gelişen teknoloji ve bilgiyi kullanıp, yönlendirebilecek, ileriye dönük tahminler yapabilecek eğitilmiş insan gücüne olan ihtiyacın karşılanmasına katkı sağlayan, ulusal ve uluslararası düzeyde öncü bir eğitim merkezi olmaktır.

B. YETKİ, GÖREV ve SORUMLULUKLAR

Sürekli Eğitim Merkezi 29.03.1991 tarihli, 20829 sayılı yönetmelik kapsamında, 2547 sayılı Kanun'un 2880 sayılı Kanunla değişik 7/d-2 maddesine dayalı Orta Doğu Teknik Üniversitesinde Rektörlüğe bağlı olarak kurulmuştur. Merkezin görev ve sorumlulukları bu yönetmelikte belirtilen usul ve esaslara dayanmaktadır.

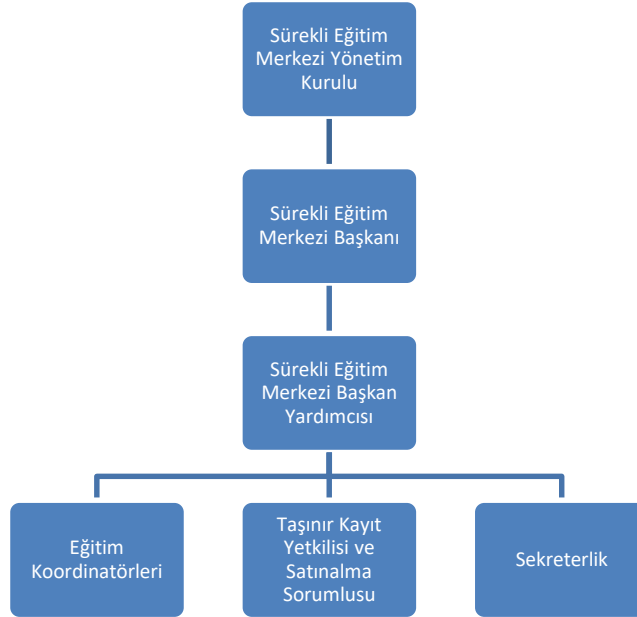
C. BİRİME İLİŞKİN BİLGİLER

1. Fiziksel Yapı

Tablo: 1

Fiziki Alanlar (m ²)			
Katlar	Çalışma Ofisleri	Diğer Alanlar	Toplam Birim Kapalı Alanı
Giriş Kat	21 (3 adet)	Tuvalet 2 (2 adet) ; Koridor 21	84
1. Kat	21 (3 adet)	Koridor 21	84
Ek Bina	63		63
Ek Bina	120		120

2. Örgüt Yapısı



3. Bilgi ve Teknolojik Kaynaklar

3.1. Yazılımlar

Bilgi İşlem Daire Başkanlığı alt yapısında PHP kullanılmaktadır.

3.2. Bilgisayarlar – Diğer Bilgi ve Teknolojik Kaynaklar

Tablo: 2

Bilgi ve Teknolojik Kaynaklar (Adet)		
Bilgisayarlar	Kişisel Bilgisayar (PC)	23
	Diz Üstü Bilgisayar (Laptop)	56
Çevre Birimleri ve Diğer Donanımlar	Yazıcı (Printer)	1
	Tarayıcı	-
	Fotokopi Makinesi	2
	Faks	1
	Telefon Makinesi	16
	Hesap Makinesi	4
Sistem Odası	Sunucu	2
	Kesintisiz Güç Kaynağı	1
	Ağ Anahtarı	3

4. İnsan Kaynakları

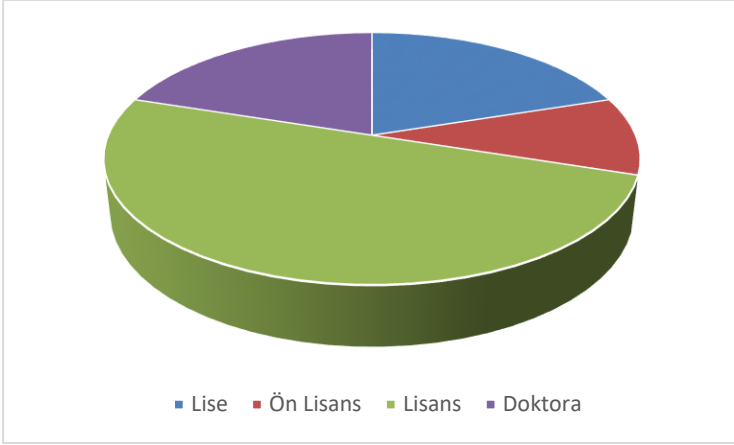
Sürekli Eğitim Merkezi personelinin ünvanlara, eğitim durumlarına, hizmet süresine, yaş ve cinsiyete göre dağılımları aşağıdaki tablo ve grafiklerde gösterilmiştir.

Ünvanlara Göre Dağılım:



Tablo: 3

Ünvan	Sayı
Merkez Başkanı	1
Merkez Başkan Yrd.	1
Eğitim Koordinatörü	3
Taşınır Kayıt Yetkilisi ve Satın Alma Sorumlusu	1
Bilgisayar İşletmeni	1
Sekreter-Eğitim Koordinatörü	1
Geçici İşçi	2
Toplam	10

Eğitim Durumuna Göre Dağılım:

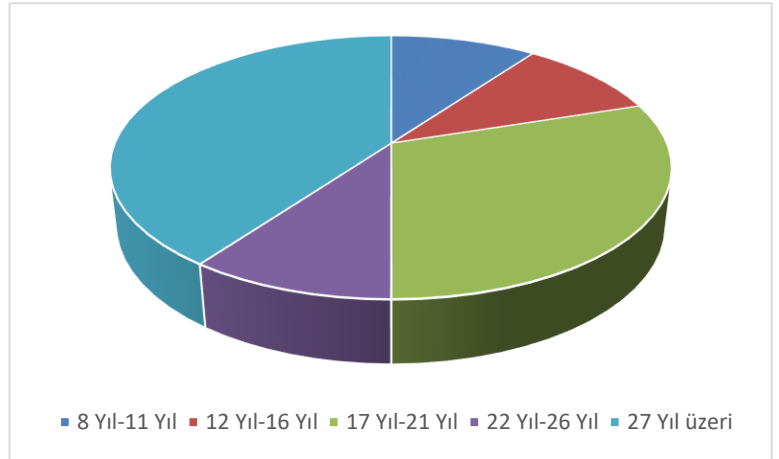
Tablo: 4

Eğitim Düzeyi	Kişi Sayısı
Lise	2
Ön Lisans	1
Lisans	5
Doktora	2
Toplam	10

Hizmet Süresine Göre Dağılım:

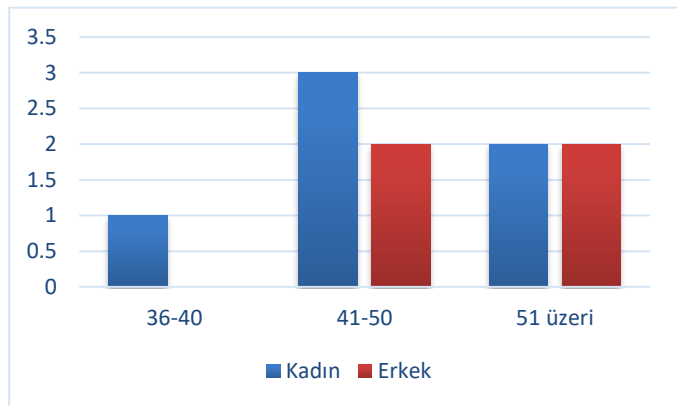
Tablo: 5

Hizmet Süresi (Yıl)	Kişi Sayısı
8-11	1
12-16	1
17-21	3
22-26	1
27 üzeri	4
Toplam	10

**Yaş ve Cinsiyete Göre Dağılım:**

Tablo: 6

Yaş	Kadın	Erkek
36-40	1	
41-50	3	2
51 üzeri	2	2
Toplam	6	4



5. Sunulan Hizmetler

Sürekli Eğitim Merkezi, amaçları doğrultusunda, kamu, özel sektör ve uluslararası kuruluş ve kişilere ihtiyaç duydukları alanlarda seminerler ve halk konferansları düzenlenmektedir. Seminerler temel olarak bilgisayar, eğitim, savunma sanayii, endüstri ve işletme alt başlıkları altında genel katılıma açık seminerler ve sözleşmeli seminerler olmak üzere iki ana grupta düzenlenmektedir ve seminer sonunda katılımcılara katılım belgesi, başarı belgesi veya sertifika verilmektedir.

2. BÖLÜM

AMAÇ ve HEDEFLER

BİRİMİN AMAÇ ve HEDEFLERİ

Günümüzde endüstri ve sanayide üstün teknoloji ile donatılmış karmaşık sistemler yer almaktadır. Bu teknolojik gelişmeler üretimi, üretimin kalitesini ve kurumların rekabet edebilme şansını artırmaktadır. Teknolojinin gelişmesi ve hızla artan bilgi birikimi, bu teknolojiyi ve bilgiyi kullanıp, yönlendirebilecek, ileriye dönük tahminler yapabilecek eğitilmiş insan gücüne olan ihtiyacı da beraberinde getirmektedir. Bu durum göz önüne alınarak, ülkemizdeki bu ihtiyacı karşılamak amacıyla, 1991 yılı Mart ayında Rektörlüğe bağlı Sürekli Eğitim Merkezi (SEM) kurulmuştur.

SEM'in amacı, ODTÜ'nün uzmanlığı ve bilgi birikimi olan tüm alanlarda, sürekli eğitim programları ile üniversitenin kamu kuruluşlarıyla, özel ve uluslararası kuruluşlarla işbirliğini geliştirerek, öncelikle Türk sanayi ve ülke kalkınmasına hizmet etmek ve ileride bu hizmeti uluslararası bir boyuta taşımaktır.

Bu amaçlar doğrultusunda, SEM bünyesinde farklı alanlarda yüzyüze veya çevrim içi olarak düzenlenen eğitim sayılarının artırılması, Öğretim üyelerinin SEM bünyesinde eğitim vermelerine özendirilmesi, eğitim ile ilgili proje sayılarının artırılması ve merkezin görünürlüğünün artırılması hedeflenmektedir.

3. BÖLÜM

FAALİYETLERE İLİŞKİN BİLGİ

A. FAALİYET BİLGİLERİ

Sürekli Eğitim Merkezi 2024 yılında 19 sözleşmeli, 19 genel katılıma açık olmak üzere toplam 38 seminer gerçekleştirmiştir. Bu seminerlerle ilgili bilgiler Tablo 7, Tablo 8 ve Tablo 9'da sunulmaktadır.

Tablo 7: 2024 Yılı Tüm Seminerler

	Saat	Kişi	Adam Saat
Genel Katılıma Açık Eğitimler	897	637	41,510
Sözleşmeli Eğitimler	2,032	902	67,660
Tüm Eğitimler	2,929	1,539	109,170

Tablo 8 : 2024 Yılı Sözleşmeli Seminerler

No	Firma/Kurum	Seminerin Konusu	Bölüm	Saat	Kişi	Adam Saat
1	SEM	Tahribatsız Muayene	KTM	20	25	500
2	SEM	Kaynak Mühendisliği Eğitimi	KTM	510	25	12,750
3	Kardeş Kitabevi	Öğrenme	BÖTE	3	400	1,200
4	REPKON A.Ş.	Titreşim Mekaniği	Mak. Müh.	12	20	240
5	BORÇELİK A.Ş.	Tarama Elektron Mikroskop Pratiği	Mak. Müh.	12	20	240
6	Darüşşafaka Cemiyeti	Eğitim-Öğretim Programları İnceleme	BÖTE	60	25	1,500
7	İM Park Ltd. Şti	Eğitiminin Değerlendirmesi	Eğt. Bil.	8	15	120
8	TÜBİTAK SAGE	Kaynak Eğitimi	KTM	72	5	360
9	Sağlık Bak. Sağlık Bilgi Sistemleri Gn. Müdürlüğü	Sağlıkta Yapay Zeka Uygulama Temelleri Sertifika Programları	Enformatik Ens.	58	25	1,450
10	Mercedes Benz Türk A.Ş.	Kaynak Eğitimi	KTM	80	2	160
11	SEM	Kaynak Mühendisliği Eğitimi	KTM	510	61	31,110
12	REPKON A.Ş.	Kaynak Eğitimi	KTM	12	20	240
13	ODTÜ GV Eğitim Hiz. A.Ş.	Yapay Zeka Araçları Kullanarak Eğitim Materyali Geliştirme	BÖTE	6	20	120
14	Başkent Ün. İlk ve Orta Öğretim Kurumları A.Ş.	Doğal Zeka Yapay Zeka Paradoksu	BÖTE	3	50	150
15	Genelkurmay Bşk.	Uluslararası Askeri Diplomasi ve Uluslararası İlişkiler	YDYO, Uluslararası İlişkiler	105	25	2,625
16	Darüşşafaka Cemiyeti	Eğitim-Öğretim Programları İnceleme	BÖTE	18	25	450
17	SEM	Kaynak Mühendisliği Eğitimi	KTM	510	25	12,750
18	DALSAN	KDSA	İnşaat Müh.	30	64	1,920
19	Socar Turkey Enerji A.Ş.	Yetişkin Eğitim İlkeleri	BÖTE	3	50	150
	Toplam			2,032	902	68,035

Tablo 9 : 2024 Yılı Genel Katılıma Açık Seminerleri

No	Seminerin Konusu	Bölüm	Saat	Kişi	Adam Saat
1	27. Grup Bilgi Teknolojileri Sertifika Programı 2. Dönem	Bilgisayar Müh.	84	117	9,828
2	Yapay Zeka Araçları Kullanarak Eğitim Materyali Geliştirme	BÖTE	11	15	165
3	Teknolojik İnovasyon Yönetimi	TEKPOL	24	14	336
4	27. Grup Bilgi Teknolojileri Sertifika Programı 3. Dönem	Bilgisayar Müh.	84	87	7,308
5	Taramalı Elektron Mikroskopu Sertifika Programı	Merkez Lab.	30	6	180
6	Yapay Zeka Araçları Kullanarak Eğitim Materyali Geliştirme	BÖTE	17	15	255
7	27. Grup Bilgi Teknolojileri Sertifika Programı 4. Dönem	Bilgisayar Müh.	84	63	5,292
8	Taramalı Elektron Mikroskopu Sertifika Programı	Merkez Lab.	30	6	180
9	28. Grup Bilgi Teknolojileri Sertifika Programı 1. Dönem	Bilgisayar Müh.	84	82	6,888
10	Taramalı Elektron Mikroskopu Sertifika Programı	Merkez Lab.	30	4	120
11	Eğitimde Yapay Zeka Kullanımı Sertifika Programı	BÖTE	24	12	288
12	Yapı Bilgi Yönetimi Sertifika Programı	Mimarlık	40	31	1,240
13	Psikanalize Giriş Eğitimi 3. Modül	Psikoloji	15	26	390
14	Yapı Bilgi Modelleme Uzmanı Sertifika Programı	Mimarlık	60	29	1,740
15	Yapı Bilgi Modelleme Uzmanı Sertifika Programı	Mimarlık	60	31	1,860
16	Yapı Bilgi Modelleme Uzmanı Sertifika Programı	Mimarlık	60	17	1,020
17	Yapı Bilgi Yönetimi Sertifika Programı	Mimarlık	40	25	1,000
18	Yapı Bilgi Modelleme Uzmanı Sertifika Programı	Mimarlık	60	32	1,920
19	Yapı Bilgi Modelleme Uzmanı Sertifika Programı	Mimarlık	60	25	1,500
	Toplam		897	637	41,510